

Rapport de mission de repérage des matériaux et produits contenant de l'amiante avant réalisation de travaux

R. 4412-97 modifié par le décret 2012-639 du 4 mai 2012
Norme NF X 46-020

7 SQUARE DE LORIENT

MODULE 13LDF0601
77000 MELUN



A \ INFORMATIONS GENERALES

A.1 \ DESIGNATION DU BÂTIMENT

Nature du bâtiment :	LOGEMENTS COLLECTIFS	Adresse :	7 SQUARE DE LORIENT 77000 MELUN
Date du permis de construire ou date de construction		Bâtiment :	
Etage :		Porte :	MODULE 13LDF0601
Ref Cadastrale :	NC	Propriété de :	OPH77 10 AVENUE CHARLES PEGUY 77000 MELUN

A.2 \ DESIGNATION DU DONNEUR D'ORDRE

Nom :	OPH77	Documents remis :	
Adresse :	10 AVENUE CHARLES PEGUY 77000 MELUN	Moyens mis à disposition :	

A.3 \ EXECUTION DE LA MISSION

RAPPORT N° :	13LDF0601	Laboratoire d'Analyses :	ITGA
Repérage réalisé le :	02/04/2019	Adresse laboratoire :	3 RUE ARMAND HERPIN LACROIX - CS 46537 35065 RENNES CEDEX
Accompagnateur :		Numéro d'accréditation :	1-5967
Par :	Mostefa BENAOUA	Organisme d'assurance professionnelle :	AXA France
N° certificat :	CPDI 3541	Adresse assurance :	313 Terrasses de l'Arche 92727 NANTERRE CEDEX
Date d'obtention :	27/12/2017	N° de contrat d'assurance :	10158549604
Organisme certificateur	I.CERT PARC EDONIA - BAT G - RUE DE LA TERRE VICTORIA - 35760 SAINT GREGOIRE	Date de validité :	31/12/2019

B \ CACHET DU DIAGNOSTIQUEUR

FAIT LE 17/04/2019

Cabinet : EXPERT HABITAT & INDUSTRIE INGENIERIE

Nom du responsable : **DEMOULIN Frédéric**

Nom du diagnostiqueur : **Mostefa BENAOUA**



Rapport N° : 13LDF0601 02/04/2019

Version : 17/04/2019

2/40

C\ SOMMAIRE

Table des matières

A \ INFORMATIONS GENERALES	2
A.1 \ DESIGNATION DU BÂTIMENT	2
A.2 \ DESIGNATION DU DONNEUR D'ORDRE	2
A.3 \ EXECUTION DE LA MISSION.....	2
B \ CACHET DU DIAGNOSTIQUEUR	2
C \ SOMMAIRE	3
D \ CONCLUSIONS	4
E \ PROGRAMME DE REPERAGE	6
F \ CONDITIONS DE REALISATION DU REPERAGE	9
G \ RAPPORTS PRECEDENTS.....	9
H \ RESULTATS DETAILLES DU REPERAGE	10
ANNEXE 1 – PHOTOS DES ELEMENTS AMIANTES ET/OU NON AMIANTES.....	23
ANNEXE 3 – PROCES VERBAUX D'ANALYSES.....	33
ATTESTATION(S).....	37
CERTIFICAT DE COMPETENCES	38

D\ CONCLUSIONS

Dans le cadre de la mission décrite en tête de rapport, il a été repéré des matériaux et produits contenant de l'amiante

PIECE	ETAGE	ELEMENTS	DESRIPTIF LABORATOIRE	REPERAGE	Echantillon	METHODE	ETAT	RESULTAT
Salon	RC	Revêtement souple	Revêtement souple beige + colle polymère jaune non séparable + dalle dure cassante grise + colle bitumineuse noire en faible quantité non séparable	Sol	13LDF0601P001	RESULTAT ANALYSE	BON ETAT	Amiante détecté (Chrysotile)
Salle de bains	RC	Colle	Revêtement bicouche cassant beige et rouge + colle bitumineuse noire en faible quantité non séparable	Sol	13LDF0601P002	RESULTAT ANALYSE	BON ETAT	Amiante détecté (Chrysotile)
Couloir 1	RC	Colle	Dalle dure cassante grise + couche plâtreuse blanche en vrac non séparable	Sol	13LDF0601P007	RESULTAT ANALYSE	BON ETAT	Amiante détecté (Chrysotile)
Salon	RC	Colle	Colle grise en vrac hétérogène + carrelage + couche plâtreuse beige en vrac non séparable	Sol	13LDF0601P008	RESULTAT ANALYSE	BON ETAT	Amiante détecté (Chrysotile)

PIECE	ETAGE	ELEMENTS	DESCRIPTIF LABORATOIRE	REPERAGE	Echantillon	METHODE	ETAT	RESULTAT
Gaine technique	RC	Colle	Colle grise hétérogène + matériau compact beige en vrac hétérogène non séparable + couche plâtreuse beige en vrac non séparable	Sol	13LDF0601P009	RESULTAT ANALYSE	BON ETAT	Amiante détecté (Chrysotile)
Séjour	RC	Revêtement souple	Revêtement souple marron + colle polymère jaune + matériau souple blanc non séparable	Sol	13LDF0601P011	RESULTAT ANALYSE	BON ETAT	Amiante détecté (Chrysotile)
WC	RC	Revêtement souple	Revêtement souple beige + colle polymère jaune non séparable + dalle dure cassante grise + colle bitumineuse noire en faible quantité non séparable	Sol	13LDF0601P001	ZPSO	BON ETAT	Amiante détecté (Chrysotile)
Salle de bains	RC	Colle	Revêtement bicouche cassant beige et rouge + colle bitumineuse noire en faible quantité non séparable	Sol	13LDF0601P002	ZPSO	BON ETAT	Amiante détecté (Chrysotile)
Couloir 1	RC	Colle	Dalle dure cassante grise + couche plâtreuse blanche en vrac non séparable	Sol	13LDF0601P007	ZPSO	BON ETAT	Amiante détecté (Chrysotile)

PIECE	ETAGE	ELEMENTS	DESCRIPTIF LABORATOIRE	REPERAGE	Echantillon	METHODE	ETAT	RESULTAT
Salon	RC	Colle	Colle grise en vrac hétérogène + carrelage + couche plâtreuse beige en vrac non séparable	Sol	13LDF0601P008	ZPSO	BON ETAT	Amiante détecté (Chrysotile)
Cuisine	RC	Colle	Colle grise hétérogène + matériau compact beige en vrac hétérogène non séparable + couche plâtreuse beige en vrac non séparable	Sol	13LDF0601P009	ZPSO	BON ETAT	Amiante détecté (Chrysotile)
Séjour	RC	Revêtement souple	Revêtement souple marron + colle polymère jaune + matériau souple blanc non séparable	Sol	13LDF0601P011	ZPSO	BON ETAT	Amiante détecté (Chrysotile)

JP : Jugement Personnel, ZPSO : Zone présentant des similitudes d'Ouvrage

Liste des locaux non visités concernés par les travaux et justification

PIECE	ETAGE	STATUT DE VISITE
NEANT		

Liste des éléments non inspectés et justification

PIECE	ETAGE	ELEMENTS	REPERAGE	RESULTAT
NEANT				

E \ PROGRAMME DE REPERAGE

PIECES CONCERNEES	PERIMETRE DU REPERAGE	REPERAGE	TRAVAUX	ELEMENTS	Echantillonnage	REMARQUES PARTICULIERES

PIECES CONCERNEES	PERIMETRE DU REPERAGE	REPERAGE	TRAVAUX	ELEMENTS	Echantillonnage	REMARQUES PARTICULIERES
	LOGEMENTS COLLECTIFS		Selon BT			

OFFICE PUBLIC DE L'HABITAT 77		PAGE N° 1
NOM ET ADRESSE DE L'EXPÉDITEUR OFFICE PUBLIC DE L'HABITAT 77 ANT. MELUN PORTE BRIE 10 AVENUE CHARLES PEGUY CS 90074 77002 MELUN CEDEX Tél: 01 64 14 11 11 Siret : 27770001900015		BON DE TRAVAUX 2019 6416
Réf. fournisseur F / 5149 Marché n° 2017 4473 1 Provenance EX-MELUN VAL SEINE Objet HONORAIRES		EXPERT HABITAT INGENIERIE 33 BIS BOULEVARD GAMBETTA 3EME ETAGE 78300 POISSY Téléphone 0321734144
SERVICE SCE MELUN PORTE BRIE		ÉMETTEUR PROT STEPHANE
LOCALISATION Programme 13 MELUN - MONTAIGU Tranche 4 Ensemble W000 Escalier DF Étage 06 Logement 1 Module 13LDF0601 Retrait des clés CHEZ LE GARDIEN		
ADRESSE 7 SQUARE DE LORIENT 77000 MELUN		

DELAI D'EXECUTION 15 JOURS PÉRIODE DU 27-03-2019 AU 10-04-2019

ARTICLE	DÉSIGNATION	QUANTITÉ	PRIX UNITAIRE H.T.	TOTAL H.T.
AM146	REPERAGE AMIANTE AVANT TVX - TVX D'ENTRETIEN OU REPARATIONS - ENTRE 11 ET GARDIEN MR TIMERA 06.31.03.00.12	1,00	5,00	5,00
AM175	ANALYSE EN LABORATOIRE - ANALYSE MET ANALYSE DE 51 A 200 PRELEVEMENTS ISSUS REPERAGE AMIANTE AVANT TRAVAUX "SOLS-MURS-PLAFONDS-FAIENCE - COLLE - PALLIASSE ETC..."	14,00	48,00	672,00
TOTAL H.T.				677,00
H.T. ACTUALISE				
COEFFICIENT REGIONAL				
RABAIS				
TOTAL H.T.				
T.V.A. 20,00 %				135,40
TOTAL T.T.C.				812,40

AFFECTATION BUDGETAIRE		CODES STRUCTURE ET SCHEMA		ENTLOG	MONTANT T.T.C.	
CODE BUDGET	RUBRIQUE	INSTANCES	LIBELLE DU POSTE BUDGETAIRE			
1 HONAMIA	A760	AME2 ME2	HONORAIRES DIAG AMIANTE		812,40	

AFFECTATION ANALYTIQUE		REFERENCES PATRIMOINE		REFERENCES OCCUPANT	MONTANT T.T.C.	
CODE BUDGET						
1 HONAMIA	13 4	W000 DF	13LDF0601	L 6000014	812,40	

Voir en page 2 la suite du BON DE TRAVAUX 2019 6416

EXEMPLAIRE DE CONTRÔLE

ELEMENTS A SONDER OU A ANALYSER NON PRESENTS:

F \ CONDITIONS DE REALISATION DU REPERAGE

Le repérage amiante avant travaux, contient les informations sur la présence d'amiante dans les matériaux et produits du bâtiment afin d'informer les intervenants réalisant des activités ou interventions sur des matériaux et/ou équipements susceptibles de libérer des fibres d'amiante selon la liste citée dans le cadre E.

Il consiste à identifier et localiser, par inspections visuelles et investigations approfondies pouvant être destructives, l'ensemble des matériaux et produits contenant de l'amiante incorporés ou faisant indissociablement corps avec les locaux et les zones de l'immeuble objet des travaux.

Lorsque l'absence de marquages spécifiques ou de documents ne permet pas à l'opérateur de repérage d'attester de la présence ou de la non présence d'amiante dans les matériaux et produits, des prélèvements seront effectués afin de déterminer par analyse la présence ou non d'amiante.

Procédures de prélèvement :

Les prélèvements sur des matériaux ou produits susceptibles de contenir de l'amiante sont réalisés en vertu des dispositions du Code du Travail.

Le matériel de prélèvement est adapté à l'opération à réaliser afin de générer le minimum de poussières. Dans le cas où une émission de poussières est prévisible, le matériau ou produit est mouillé à l'eau à l'endroit du prélèvement (sauf risque électrique) et, si nécessaire, une protection est mise en place au sol ; de même, le point de prélèvement est stabilisé après l'opération (pulvérisation de vernis ou de laque, par exemple).

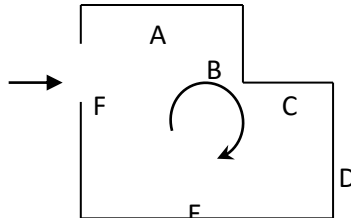
Pour chaque prélèvement, des outils propres et des gants à usage unique sont utilisés afin d'éliminer tout risque de contamination croisée. Dans tous les cas, les équipements de protection individuelle sont à usage unique.

L'accès à la zone à risque (sphère de 1 à 2 mètres autour du point de prélèvement) est interdit pendant l'opération. Si l'accompagnateur doit s'y tenir, il porte les mêmes équipements de protection individuelle que l'opérateur de repérage.

L'échantillon est immédiatement conditionné, après son prélèvement, dans un double emballage individuel étanche.

Les informations sur toutes les conditions existantes au moment du prélèvement susceptible d'influencer l'interprétation des résultats des analyses (environnement du matériau, contamination éventuelle, etc.) seront, le cas échéant, mentionnées dans la fiche d'identification et de cotation en annexe.

Sens du repérage pour évaluer un local :



G \ RAPPORTS PRECEDENTS

NEANT

H \ RESULTATS DETAILLES DU REPERAGE

LISTE DES LOCAUX / PARTIES D'IMMEUBLE VISITEES/NON VISITEES CONCERNEES PAR LES TRAVAUX ET JUSTIFICATION

PIECE	ETAGE	JUSTIFICATION	VISITE	TRAVAUX
Entrée	RC		OUI	CONCERNEE
Placard	RC		OUI	CONCERNEE
Cuisine	RC		OUI	CONCERNEE
Gaine technique	RC		OUI	CONCERNEE
Salle de bains	RC		OUI	CONCERNEE
Loggia	RC		OUI	CONCERNEE
Couloir 1	RC		OUI	CONCERNEE
Chambre 1	RC		OUI	CONCERNEE
Placard 2	RC		OUI	CONCERNEE
Chambre 2	RC		OUI	CONCERNEE
Placard 3	RC		OUI	CONCERNEE
Séjour	RC		OUI	CONCERNEE
Salon	RC		OUI	CONCERNEE
Gaine technique 2	RC		OUI	CONCERNEE
WC	RC		OUI	CONCERNEE

DESCRIPTION DES REVETEMENTS EN PLACE AU JOUR DE LA VISITE

PIECE	ETAGE	MUR1	MUR2	MUR3	MUR4	PLANCHER		PORTES	FENETRE1	FENETRE2
						BAS	HAUT			
Entrée	RC					Dalle de sol	Enduit			
Placard	RC					Dalle de sol	Enduit			
Cuisine	RC	Béton				Dalle de sol	Enduit			
Gaine technique	RC									
Salle de bains	RC	Carreaux de plâtre	Béton			Dalle de sol	Enduit			
Loggia	RC					Dalle de sol	Enduit			
Couloir 1	RC					Dalle de sol	Enduit			
Chambre 1	RC	Béton	Carreaux de plâtre			Dalle de sol	Enduit			
Placard 2	RC					Dalle de sol	Enduit			
Chambre 2	RC					Dalle de sol	Enduit			
Placard 3	RC					Dalle de sol	Enduit			
Séjour	RC	Béton	Carreaux de plâtre			Sol souple	Enduit			
Salon	RC					Dalle de sol	Enduit			
Gaine technique 2	RC									

Rapport N° : 13LDF0601 02/04/2019

10/40

Version : 17/04/2019

PIECE	ETAGE	MUR1	MUR2	MUR3	MUR4	PLANCHER BAS	PLANCHER HAUT	PORTES	FENETRE1	FENETRE2
WC	RC	Béton				Sol souple	Enduit			

LA LISTE DES MATERIAUX OU PRODUITS CONTENANT DE L'AMIANTE, SUR ZONE DE SIMILITUDE D'OUVRAGE ET SUR JUGEMENT PERSONNEL

PIECE	ETAGE	ELEMENTS	DESCRIPTIF LABORATOIRE	Echantillon	REPERAGE	ETAT	RESULTAT	METHODE
WC	RC	Revêtement souple	Revêtement souple beige + colle polymère jaune non séparable + dalle dure cassante grise + colle bitumineuse noire en faible quantité non séparable	13LDF0601P001	Sol	BON ETAT	Amiante détecté (Chrysotile)	ZPSO
Salle de bains	RC	Colle	Revêtement bicouche cassant beige et rouge + colle bitumineuse noire en faible quantité non séparable	13LDF0601P002	Sol	BON ETAT	Amiante détecté (Chrysotile)	ZPSO
Couloir 1	RC	Colle	Dalle dure cassante grise + couche plâtreuse blanche en vrac non séparable	13LDF0601P007	Sol	BON ETAT	Amiante détecté (Chrysotile)	ZPSO
Salon	RC	Colle	Colle grise en vrac hétérogène + carrelage + couche plâtreuse beige en vrac non séparable	13LDF0601P008	Sol	BON ETAT	Amiante détecté (Chrysotile)	ZPSO

PIECE	ETAGE	ELEMENTS	DESCRIPTIF LABORATOIRE	Echantillon	REPERAGE	ETAT	RESULTAT	METHODE
Cuisine	RC	Colle	Colle grise hétérogène + matériau compact beige en vrac hétérogène non séparable + couche plâtreuse beige en vrac non séparable	13LDF0601P009	Sol	BON ETAT	Amiante détecté (Chrysotile)	ZPSO
Séjour	RC	Revêtement souple	Revêtement souple marron + colle polymère jaune + matériau souple blanc non séparable	13LDF0601P011	Sol	BON ETAT	Amiante détecté (Chrysotile)	ZPSO

JP : Jugement Personnel, ZPSO : Zone présentant des similitudes d'Ouvrage

LA LISTE DES MATERIAUX OU PRODUITS CONTENANT DE L'AMIANTE, APRES ANALYSE

PIECE	ETAGE	ELEMENTS	DESCRIPTIF LABORATOIRE	Echantillon	REPERAGE	ETAT	RESULTAT
Salon	RC	Revêtement souple	Revêtement souple beige + colle polymère jaune non séparable + dalle dure cassante grise + colle bitumineuse noire en faible quantité non séparable	13LDF0601P001	Sol	BON ETAT	Amiante détecté (Chrysotile)
Salle de bains	RC	Colle	Revêtement bicouche cassant beige et rouge + colle bitumineuse noire en faible quantité non séparable	13LDF0601P002	Sol	BON ETAT	Amiante détecté (Chrysotile)
Couloir 1	RC	Colle	Dalle dure cassante grise + couche plâtreuse blanche en vrac non séparable	13LDF0601P007	Sol	BON ETAT	Amiante détecté (Chrysotile)

PIECE	ETAGE	ELEMENTS	DESCRIPTIF LABORATOIRE	Echantillon	REPERAGE	ETAT	RESULTAT
Salon	RC	Colle	Colle grise en vrac hétérogène + carrelage + couche plâtreuse beige en vrac non séparable	13LDF0601P008	Sol	BON ETAT	Amiante détecté (Chrysotile)
Gaine technique	RC	Colle	Colle grise hétérogène + matériau compact beige en vrac hétérogène non séparable + couche plâtreuse beige en vrac non séparable	13LDF0601P009	Sol	BON ETAT	Amiante détecté (Chrysotile)
Séjour	RC	Revêtement souple	Revêtement souple marron + colle polymère jaune + matériau souple blanc non séparable	13LDF0601P011	Sol	BON ETAT	Amiante détecté (Chrysotile)

JP : Jugement Personnel, ZPSO : Zone présentant des similitudes d'Ouvrage

LA LISTE DES MATERIAUX SUSCEPTIBLES DE CONTENIR DE L'AMIANTE, MAIS N'EN CONTENANT PAS.

PIECE	ETAGE	ELEMENTS	DESCRIPTIF LABORATOIRE	Echantillon	REPERAGE	ETAT	RESULTAT	METHODE
Salle de bains	RC	Colle faïence	Colle grise + couche plâtreuse blanche non séparable + carrelage	13LDF0601P003	Mur B	BON ETAT	Amiante non détecté	RESULTAT ANALYSE
Salle de bains	RC	Colle faïence	Colle grise + couche plâtreuse blanche non séparable + carrelage	13LDF0601P004	Mur B	BON ETAT	Amiante non détecté	RESULTAT ANALYSE
Salle de bains	RC	Colle faïence	Colle grise + peinture non séparable + carrelage + couche plâtreuse beige non séparable + matériau compact gris hétérogène non séparable	13LDF0601P005	Mur B	BON ETAT	Amiante non détecté	RESULTAT ANALYSE

PIECE	ETAGE	ELEMENTS	DESRIPTIF LABORATOIRE	Echantillon	REPERAGE	ETAT	RESULTAT	METHODE
Placard 3	RC	Colle	Colle grise + carrelage + matériau compact gris hétérogène non séparable + couche plâtreuse beige non séparable	13LDF0601P006	Sol	BON ETAT	Amiante non détecté	RESULTAT ANALYSE
Cuisine	RC	Colle faïence	Colle beige + carrelage + couche plâtreuse blanche en vrac non séparable	13LDF0601P010	Mur A	BON ETAT	Amiante non détecté	RESULTAT ANALYSE
WC	RC	Colle faïence	Colle beige + joint cassant blanc non séparable + peinture non séparable + carrelage + couche plâtreuse blanche non séparable	13LDF0601P012	Mur B	BON ETAT	Amiante non détecté	RESULTAT ANALYSE
Salle de bains	RC	Enduit / Peinture	Enduit plâtreux blanc + peinture non séparable	13LDF0601P013	Plafond	BON ETAT	Amiante non détecté	RESULTAT ANALYSE
Salle de bains	RC	Enduit / Peinture	Enduit plâtreux blanc + peinture non séparable	13LDF0601P014	Mur A	BON ETAT	Amiante non détecté	RESULTAT ANALYSE
Chambre 2	RC	Enduit / Peinture	Enduit plâtreux blanc + peinture non séparable	13LDF0601P015	Plafond	BON ETAT	Amiante non détecté	RESULTAT ANALYSE
Chambre 1	RC	Enduit / Peinture	Enduit plâtreux blanc + peinture non séparable	13LDF0601P016	Mur C	BON ETAT	Amiante non détecté	RESULTAT ANALYSE
Cuisine	RC	Enduit / Peinture béton	Enduit plâtreux blanc + peinture non séparable + papier non séparable	13LDF0601P017	Mur C	BON ETAT	Amiante non détecté	RESULTAT ANALYSE

PIECE	ETAGE	ELEMENTS	DESCRIPTIF LABORATOIRE	Echantillon	REPERAGE	ETAT	RESULTAT	METHODE
Séjour	RC	Enduit / Peinture	Enduit plâtreux blanc + peinture non séparable	13LDF0601P018	Mur B	BON ETAT	Amiante non détecté	RESULTAT ANALYSE
Chambre 1	RC	Colle	Colle grise + carrelage + matériau compact gris hétérogène non séparable + couche plâtreuse beige non séparable	13LDF0601P006	Sol	BON ETAT	Amiante non détecté	ZPSO
Chambre 2	RC	Colle	Colle grise + carrelage + matériau compact gris hétérogène non séparable + couche plâtreuse beige non séparable	13LDF0601P006	Sol	BON ETAT	Amiante non détecté	ZPSO
Salle de bains	RC	Enduit / Peinture	Enduit plâtreux blanc + peinture non séparable	13LDF0601P013	Plafond	BON ETAT	Amiante non détecté	ZPSO
WC	RC	Enduit / Peinture	Enduit plâtreux blanc + peinture non séparable	13LDF0601P013	Plafond	BON ETAT	Amiante non détecté	ZPSO
Chambre 2	RC	Enduit / Peinture	Enduit plâtreux blanc + peinture non séparable	13LDF0601P015	Plafond	BON ETAT	Amiante non détecté	ZPSO
Salle de bains	RC	Colle faïence	Colle grise + couche plâtreuse blanche non séparable + carrelage	13LDF0601P003	Mur B	BON ETAT	Amiante non détecté	ZPSO
Salle de bains	RC	Colle faïence	Colle grise + couche plâtreuse blanche non séparable + carrelage	13LDF0601P003	Mur C	BON ETAT	Amiante non détecté	ZPSO

PIECE	ETAGE	ELEMENTS	DESRIPTIF LABORATOIRE	Echantillon	REPERAGE	ETAT	RESULTAT	METHODE
Salle de bains	RC	Colle faïence	Colle grise + couche plâtreuse blanche non séparable + carrelage	13LDF0601P003	Mur D	BON ETAT	Amiante non détecté	ZPSO
Salle de bains	RC	Colle faïence	Colle grise + couche plâtreuse blanche non séparable + carrelage	13LDF0601P004	Mur B	BON ETAT	Amiante non détecté	ZPSO
Salle de bains	RC	Colle faïence	Colle grise + couche plâtreuse blanche non séparable + carrelage	13LDF0601P004	Mur C	BON ETAT	Amiante non détecté	ZPSO
Salle de bains	RC	Colle faïence	Colle grise + couche plâtreuse blanche non séparable + carrelage	13LDF0601P004	Mur D	BON ETAT	Amiante non détecté	ZPSO
Salle de bains	RC	Colle faïence	Colle grise + peinture non séparable + carrelage + couche plâtreuse beige non séparable + matériau compact gris hétérogène non séparable	13LDF0601P005	Mur B	BON ETAT	Amiante non détecté	ZPSO
Salle de bains	RC	Colle faïence	Colle grise + peinture non séparable + carrelage + couche plâtreuse beige non séparable + matériau compact gris hétérogène non séparable	13LDF0601P005	Mur C	BON ETAT	Amiante non détecté	ZPSO

PIECE	ETAGE	ELEMENTS	DESRIPTIF LABORATOIRE	Echantillon	REPERAGE	ETAT	RESULTAT	METHODE
Salle de bains	RC	Colle faïence	Colle grise + peinture non séparable + carrelage + couche plâtreuse beige non séparable + matériau compact gris hétérogène non séparable	13LDF0601P005	Mur D	BON ETAT	Amiante non détecté	ZPSO
Cuisine	RC	Colle faïence	Colle beige + carrelage + couche plâtreuse blanche en vrac non séparable	13LDF0601P010	Mur A	BON ETAT	Amiante non détecté	ZPSO
Cuisine	RC	Colle faïence	Colle beige + carrelage + couche plâtreuse blanche en vrac non séparable	13LDF0601P010	Mur B	BON ETAT	Amiante non détecté	ZPSO
Cuisine	RC	Colle faïence	Colle beige + carrelage + couche plâtreuse blanche en vrac non séparable	13LDF0601P010	Mur C	BON ETAT	Amiante non détecté	ZPSO
Cuisine	RC	Colle faïence	Colle beige + carrelage + couche plâtreuse blanche en vrac non séparable	13LDF0601P010	Mur D	BON ETAT	Amiante non détecté	ZPSO
Cuisine	RC	Colle faïence	Colle beige + carrelage + couche plâtreuse blanche en vrac non séparable	13LDF0601P010	Mur E	BON ETAT	Amiante non détecté	ZPSO
Cuisine	RC	Colle faïence	Colle beige + carrelage + couche plâtreuse blanche en vrac non séparable	13LDF0601P010	Mur F	BON ETAT	Amiante non détecté	ZPSO


PIECE	ETAGE	ELEMENTS	DESCRIPTIF LABORATOIRE	Echantillon	REPERAGE	ETAT	RESULTAT	METHODE
Cuisine	RC	Colle faïence	Colle beige + carrelage + couche plâtreuse blanche en vrac non séparable	13LDF0601P010	Mur G	BON ETAT	Amiante non détecté	ZPSO
Cuisine	RC	Colle faïence	Colle beige + carrelage + couche plâtreuse blanche en vrac non séparable	13LDF0601P010	Mur H	BON ETAT	Amiante non détecté	ZPSO
WC	RC	Colle faïence	Colle beige + joint cassant blanc non séparable + peinture non séparable + carrelage + couche plâtreuse blanche non séparable	13LDF0601P012	Mur A	BON ETAT	Amiante non détecté	ZPSO
WC	RC	Colle faïence	Colle beige + joint cassant blanc non séparable + peinture non séparable + carrelage + couche plâtreuse blanche non séparable	13LDF0601P012	Mur B	BON ETAT	Amiante non détecté	ZPSO
WC	RC	Colle faïence	Colle beige + joint cassant blanc non séparable + peinture non séparable + carrelage + couche plâtreuse blanche non séparable	13LDF0601P012	Mur C	BON ETAT	Amiante non détecté	ZPSO

PIECE	ETAGE	ELEMENTS	DESCRIPTIF LABORATOIRE	Echantillon	REPERAGE	ETAT	RESULTAT	METHODE
WC	RC	Colle faïence	Colle beige + joint cassant blanc non séparable + peinture non séparable + carrelage + couche plâtreuse blanche non séparable	13LDF0601P012	Mur D	BON ETAT	Amiante non détecté	ZPSO
Salle de bains	RC	Enduit / Peinture	Enduit plâtreux blanc + peinture non séparable	13LDF0601P014	Mur A	BON ETAT	Amiante non détecté	ZPSO
Chambre 1	RC	Enduit / Peinture	Enduit plâtreux blanc + peinture non séparable	13LDF0601P016	Mur C	BON ETAT	Amiante non détecté	ZPSO
Chambre 1	RC	Enduit / Peinture	Enduit plâtreux blanc + peinture non séparable	13LDF0601P016	Mur D	BON ETAT	Amiante non détecté	ZPSO
Chambre 1	RC	Enduit / Peinture	Enduit plâtreux blanc + peinture non séparable	13LDF0601P016	Mur E	BON ETAT	Amiante non détecté	ZPSO
Cuisine	RC	Enduit / Peinture béton	Enduit plâtreux blanc + peinture non séparable + papier non séparable	13LDF0601P017	Mur A	BON ETAT	Amiante non détecté	ZPSO
Cuisine	RC	Enduit / Peinture béton	Enduit plâtreux blanc + peinture non séparable + papier non séparable	13LDF0601P017	Mur B	BON ETAT	Amiante non détecté	ZPSO
Cuisine	RC	Enduit / Peinture béton	Enduit plâtreux blanc + peinture non séparable + papier non séparable	13LDF0601P017	Mur C	BON ETAT	Amiante non détecté	ZPSO

PIECE	ETAGE	ELEMENTS	DESRIPTIF LABORATOIRE	Echantillon	REPERAGE	ETAT	RESULTAT	METHODE
Cuisine	RC	Enduit / Peinture béton	Enduit plâtreux blanc + peinture non séparable + papier non séparable	13LDF0601P017	Mur D	BON ETAT	Amiante non détecté	ZPSO
Cuisine	RC	Enduit / Peinture béton	Enduit plâtreux blanc + peinture non séparable + papier non séparable	13LDF0601P017	Mur E	BON ETAT	Amiante non détecté	ZPSO
Cuisine	RC	Enduit / Peinture béton	Enduit plâtreux blanc + peinture non séparable + papier non séparable	13LDF0601P017	Mur F	BON ETAT	Amiante non détecté	ZPSO
Cuisine	RC	Enduit / Peinture béton	Enduit plâtreux blanc + peinture non séparable + papier non séparable	13LDF0601P017	Mur G	BON ETAT	Amiante non détecté	ZPSO
Cuisine	RC	Enduit / Peinture béton	Enduit plâtreux blanc + peinture non séparable + papier non séparable	13LDF0601P017	Mur H	BON ETAT	Amiante non détecté	ZPSO
Séjour	RC	Enduit / Peinture	Enduit plâtreux blanc + peinture non séparable	13LDF0601P018	Mur A	BON ETAT	Amiante non détecté	ZPSO
Séjour	RC	Enduit / Peinture	Enduit plâtreux blanc + peinture non séparable	13LDF0601P018	Mur B	BON ETAT	Amiante non détecté	ZPSO
Séjour	RC	Enduit / Peinture	Enduit plâtreux blanc + peinture non séparable	13LDF0601P018	Mur C	BON ETAT	Amiante non détecté	ZPSO

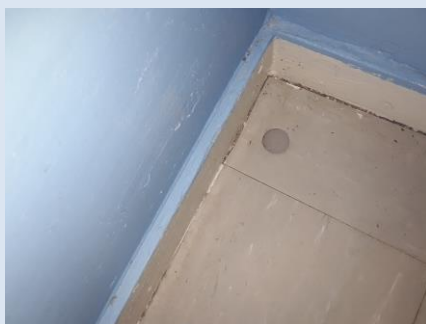
JP : Jugement Personnel, ZPSO : Zone présentant des similitudes d'Ouvrage

ANNEXE 1 – PHOTOS DES ELEMENTS AMIANTES ET/OU NON AMIANTES

PRELEVEMENT : 13LDF0601P001			
NOM DU CLIENT	NUMERO DU DOSSIER	PIECE OU LOCAL	
OPH77	13LDF0601 02/04/2019	Salon (RC)	
ELEMENT	DESCRIPTIF DU LABORATOIRE	DATE DE PRELEVEMENT	NOM DE L'OPERATEUR
Revêtement souple	Revêtement souple beige + colle polymère jaune non séparable + dalle dure cassante grise + colle bitumineuse noire en faible quantité non séparable	02/04/2019	BENAOUDA Mostefa
LOCALISATION		RESULTAT	
Sol		Amiante détecté (Chrysotile)	
EMPLACEMENT			
			

PRELEVEMENT : 13LDF0601P002			
NOM DU CLIENT	NUMERO DU DOSSIER	PIECE OU LOCAL	
OPH77	13LDF0601 02/04/2019	Salle de bains (RC)	
ELEMENT	DESCRIPTIF DU LABORATOIRE	DATE DE PRELEVEMENT	NOM DE L'OPERATEUR
Colle	Revêtement bicouche cassant beige et rouge + colle bitumineuse noire en faible quantité non séparable	02/04/2019	BENAOUDA Mostefa
LOCALISATION		RESULTAT	
Sol		Amiante détecté (Chrysotile)	

EMPLACEMENT



PRELEVEMENT : 13LDF0601P003			
NOM DU CLIENT	NUMERO DU DOSSIER	PIECE OU LOCAL	
OPH77	13LDF0601 02/04/2019	Salle de bains (RC)	
ELEMENT	DESCRIPTIF DU LABORATOIRE	DATE DE PRELEVEMENT	NOM DE L'OPERATEUR
Colle faïence	Colle grise + couche plâtreuse blanche non séparable + carrelage	02/04/2019	BENAOUDA Mostefa
LOCALISATION		RESULTAT	
Mur B		Amiante non détecté	

EMPLACEMENT



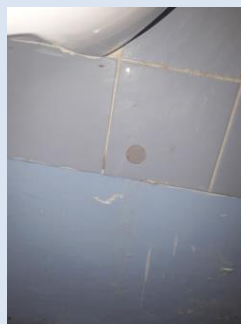
PRELEVEMENT : 13LDF0601P004			
NOM DU CLIENT	NUMERO DU DOSSIER	PIECE OU LOCAL	
OPH77	13LDF0601 02/04/2019	Salle de bains (RC)	
ELEMENT	DESCRIPTIF DU LABORATOIRE	DATE DE PRELEVEMENT	NOM DE L'OPERATEUR
Colle faïence	Colle grise + couche plâtreuse blanche non séparable + carrelage	02/04/2019	BENAOUDA Mostefa
LOCALISATION		RESULTAT	
Mur B		Amiante non détecté	

EMPLACEMENT



PRELEVEMENT : 13LDF0601P005			
NOM DU CLIENT	NUMERO DU DOSSIER	PIECE OU LOCAL	
OPH77	13LDF0601 02/04/2019	Salle de bains (RC)	
ELEMENT	DESCRIPTIF DU LABORATOIRE	DATE DE PRELEVEMENT	NOM DE L'OPERATEUR
Colle faïence	Colle grise + peinture non séparable + carrelage + couche plâtreuse beige non séparable + matériau compact gris hétérogène non séparable	02/04/2019	BENAOUDA Mostefa
LOCALISATION		RESULTAT	
Mur B		Amiante non détecté	

EMPLACEMENT



PRELEVEMENT : 13LDF0601P006			
NOM DU CLIENT	NUMERO DU DOSSIER		PIECE OU LOCAL
OPH77	13LDF0601 02/04/2019		Placard 3 (RC)
ELEMENT	DESCRIPTIF DU LABORATOIRE	DATE DE PRELEVEMENT	NOM DE L'OPERATEUR
Colle	Colle grise + carrelage + matériau compact gris hétérogène non séparable + couche plâtréuse beige non séparable	02/04/2019	BENAOUDA Mostefa
LOCALISATION		RESULTAT	
Sol		Amiante non détecté	

EMPLACEMENT



PRELEVEMENT : 13LDF0601P007			
NOM DU CLIENT	NUMERO DU DOSSIER		PIECE OU LOCAL
OPH77	13LDF0601 02/04/2019		Couloir 1 (RC)
ELEMENT	DESCRIPTIF DU LABORATOIRE	DATE DE PRELEVEMENT	NOM DE L'OPERATEUR
Colle	Dalle dure cassante grise + couche plâtréuse blanche en vrac non séparable	02/04/2019	BENAOUDA Mostefa
LOCALISATION		RESULTAT	
Sol		Amiante détecté (Chrysotile)	

EMPLACEMENT



PRELEVEMENT : 13LDF0601P008

NOM DU CLIENT	NUMERO DU DOSSIER	PIECE OU LOCAL	
OPH77	13LDF0601 02/04/2019	Salon (RC)	
ELEMENT	DESCRIPTIF DU LABORATOIRE	DATE DE PRELEVEMENT	NOM DE L'OPERATEUR
Colle	Colle grise en vrac hétérogène + carrelage + couche plâtrée beige en vrac non séparable	02/04/2019	BENAOUDA Mostefa
LOCALISATION		RESULTAT	
Sol		Amiante détecté (Chrysotile)	

EMPLACEMENT



PRELEVEMENT : 13LDF0601P009

NOM DU CLIENT	NUMERO DU DOSSIER	PIECE OU LOCAL	
OPH77	13LDF0601 02/04/2019	Gaine technique (RC)	
ELEMENT	DESCRIPTIF DU LABORATOIRE	DATE DE PRELEVEMENT	NOM DE L'OPERATEUR
Colle	Colle grise hétérogène + matériau compact beige en vrac hétérogène non séparable + couche plâtrée beige en vrac non séparable	02/04/2019	BENAOUDA Mostefa
LOCALISATION		RESULTAT	
Sol		Amiante détecté (Chrysotile)	

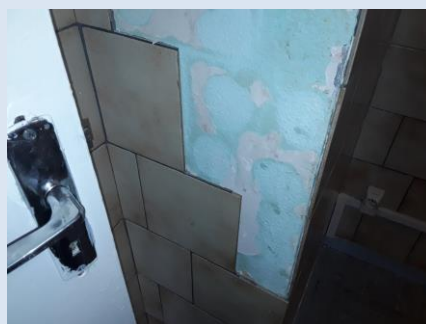
EMPLACEMENT



PRELEVEMENT : 13LDF0601P010

NOM DU CLIENT	NUMERO DU DOSSIER	PIECE OU LOCAL	
OPH77	13LDF0601 02/04/2019	Cuisine (RC)	
ELEMENT	DESCRIPTIF DU LABORATOIRE	DATE DE PRELEVEMENT	NOM DE L'OPERATEUR
Colle faïence	Colle beige + carrelage + couche plâtreuse blanche en vrac non séparable	02/04/2019	BENAOUDA Mostefa
LOCALISATION		RESULTAT	
Mur A		Amiante non détecté	

EMPLACEMENT



PRELEVEMENT : 13LDF0601P011

NOM DU CLIENT	NUMERO DU DOSSIER	PIECE OU LOCAL	
OPH77	13LDF0601 02/04/2019	Séjour (RC)	
ELEMENT	DESCRIPTIF DU LABORATOIRE	DATE DE PRELEVEMENT	NOM DE L'OPERATEUR
Revêtement souple	Revêtement souple marron + colle polymère jaune + matériau souple blanc non séparable	02/04/2019	BENAOUDA Mostefa
LOCALISATION		RESULTAT	
Sol		Amiante détecté (Chrysotile)	

EMPLACEMENT



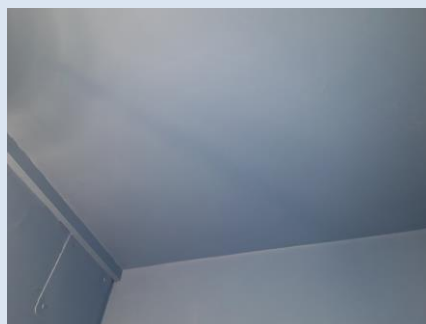
PRELEVEMENT : 13LDF0601P012			
NOM DU CLIENT	NUMERO DU DOSSIER		PIECE OU LOCAL
OPH77	13LDF0601 02/04/2019		WC (RC)
ELEMENT	DESCRIPTIF DU LABORATOIRE	DATE DE PRELEVEMENT	NOM DE L'OPERATEUR
Colle faïence	Colle beige + joint cassant blanc non séparable + peinture non séparable + carrelage + couche plâtréuse blanche non séparable	02/04/2019	BENAOUDA Mostefa
LOCALISATION		RESULTAT	
Mur B		Amiante non détecté	

EMPLACEMENT



PRELEVEMENT : 13LDF0601P013			
NOM DU CLIENT	NUMERO DU DOSSIER		PIECE OU LOCAL
OPH77	13LDF0601 02/04/2019		Salle de bains (RC)
ELEMENT	DESCRIPTIF DU LABORATOIRE	DATE DE PRELEVEMENT	NOM DE L'OPERATEUR
Enduit / Peinture	Enduit plâtreux blanc + peinture non séparable	02/04/2019	BENAOUDA Mostefa
LOCALISATION		RESULTAT	
Plafond		Amiante non détecté	

EMPLACEMENT



PRELEVEMENT : 13LDF0601P014			
NOM DU CLIENT	NUMERO DU DOSSIER		PIECE OU LOCAL
OPH77	13LDF0601 02/04/2019		Salle de bains (RC)
ELEMENT	DESCRIPTIF DU LABORATOIRE	DATE DE PRELEVEMENT	NOM DE L'OPERATEUR
Enduit / Peinture	Enduit plâtreux blanc + peinture non séparable	02/04/2019	BENAOUDA Mostefa
LOCALISATION		RESULTAT	
Mur A		Amiante non détecté	

EMPLACEMENT



PRELEVEMENT : 13LDF0601P015			
NOM DU CLIENT	NUMERO DU DOSSIER		PIECE OU LOCAL
OPH77	13LDF0601 02/04/2019		Chambre 2 (RC)
ELEMENT	DESCRIPTIF DU LABORATOIRE	DATE DE PRELEVEMENT	NOM DE L'OPERATEUR
Enduit / Peinture	Enduit plâtreux blanc + peinture non séparable	02/04/2019	BENAOUDA Mostefa
LOCALISATION		RESULTAT	
Plafond		Amiante non détecté	

EMPLACEMENT



PRELEVEMENT : 13LDF0601P016			
NOM DU CLIENT	NUMERO DU DOSSIER		PIECE OU LOCAL
OPH77	13LDF0601 02/04/2019		Chambre 1 (RC)
ELEMENT	DESCRIPTIF DU LABORATOIRE	DATE DE PRELEVEMENT	NOM DE L'OPERATEUR
Enduit / Peinture	Enduit plâtreux blanc + peinture non séparable	02/04/2019	BENAOUDA Mostefa
LOCALISATION		RESULTAT	
Mur C		Amiante non détecté	
EMPLACEMENT			
			


PRELEVEMENT : 13LDF0601P017			
NOM DU CLIENT	NUMERO DU DOSSIER		PIECE OU LOCAL
OPH77	13LDF0601 02/04/2019		Cuisine (RC)
ELEMENT	DESCRIPTIF DU LABORATOIRE	DATE DE PRELEVEMENT	NOM DE L'OPERATEUR
Enduit / Peinture béton	Enduit plâtreux blanc + peinture non séparable + papier non séparable	02/04/2019	BENAOUDA Mostefa
LOCALISATION		RESULTAT	
Mur C		Amiante non détecté	
EMPLACEMENT			
			

PRELEVEMENT : 13LDF0601P018			
NOM DU CLIENT	NUMERO DU DOSSIER	PIECE OU LOCAL	
OPH77	13LDF0601 02/04/2019	Séjour (RC)	
ELEMENT	DESCRIPTIF DU LABORATOIRE	DATE DE PRELEVEMENT	NOM DE L'OPERATEUR
Enduit / Peinture	Enduit plâtreux blanc + peinture non séparable	02/04/2019	BENAOUDA Mostefa
LOCALISATION		RESULTAT	
Mur B		Amiante non détecté	

EMPLACEMENT




ANNEXE 3 – PROCES VERBAUX D'ANALYSES



Parc scientifique Haute Borne - Park Plaza II bât D - 31 Av de l'Harmonie
59650 VILLENEUVE D'ASCQ
Tel : 03.20.86.20.72
Fax : 03.20.87.99.78
www.itga.fr

Accréditation n° I-5971



Liste des sites et portées disponibles sur www.cofrac.fr

L'accréditation du COFRAC atteste de la compétence des laboratoires pour les seuls essais couverts par l'accréditation qui sont identifiés par le symbole :

RAPPORT SYNTHÉTIQUE D'ANALYSE NUMÉRO IT0719-33451 EN DATE DU 16/04/2019
RECHERCHE ET IDENTIFICATION D'AMIANTE SUR PRELEVEMENT(S) DE MATERIAU(X)

*Ce rapport ne concerne que les échantillons soumis à l'analyse tels qu'ils ont été reçus au laboratoire.
Les informations fournies par le client sont simplement retranscrites et identifiées comme telles.*

Client : AGENCE EHI IDF- (COMPTE MATERIAUX)- EXPERT HABITAT & INDUSTRIE INGENIERIE 2 rue Traversière 78580 LES ALLUETS LE ROI	Réf. Commande ITGA : IT0719-33451 Réf. Commande Client : 13LDF0601--01
--	---

Prélèvement(s) : Reçu au laboratoire le : 08/04/2019

Préparation(s) : Effectuée de façon à être représentative de l'échantillon

- ou
- Pour une analyse au Microscope Optique à Lumière Polarisée (MOLP) : Prélèvement et montage adapté sur lame de microscopie
 - Pour une analyse au Microscope Electronique à Transmission Analytique (META) en fonction de la nature de la prise d'essai :
 - (1) - Broyage en milieu aqueux et récupération des particules sur grilles de microscopie (méthode interne : IT085)
 - (2) - Attaque chimique, broyage et récupération des particules sur grilles de microscopie (méthode interne : IT286)

Technique(s) : - Microscopie Optique à Lumière Polarisée (guide HSG 248 - Appendice 2) : Morphologie et critères optiques
Analytiques(s) : La détection de fibres d'amiante optiquement observables est garantie si la teneur est supérieure ou égale à 0,1 % en masse.
ou - Microscopie Electronique à Transmission Analytique (parties pertinentes de la norme NF X 43-050) : Morphologie, EDX et diffraction électronique
La détection de fibres d'amiante est garantie si la teneur est supérieure ou égale à 0,1 % en masse.

Résultat(s) :

Fraction analysée	Technique analytique (Méthode de préparation)	Nombre de préparations	Date d'analyse	Résultat / Variété d'amiante
Réf dossier client : 13LDF0601--01 - 7 SQUARE DE LORIENT 77000 MELUN Réf échantillon client : 13LDF0601P001 / LOGEMENTS COLLECTIFS - - - / Salon Sol Revêtement souple				Réf échantillon ITGA : IT021904-13438 Description ITGA : Revêtement souple beige / Colle polymère jaune / Dalle dure cassante grise / Colle bitumineuse noire en faible quantité
* Revêtement souple beige + colle polymère jaune non séparable + dalle dure cassante grise + colle bitumineuse noire en faible quantité non séparable	META (2)	1	15/04/2019	Présence de fibres d'amiante / Chrysotile
Réf dossier client : 13LDF0601--01 - 7 SQUARE DE LORIENT 77000 MELUN Réf échantillon client : 13LDF0601P002 / LOGEMENTS COLLECTIFS - - - / Salle de bains Sol Colle				Réf échantillon ITGA : IT021904-13439 Description ITGA : Revêtement bicouche cassant beige et rouge / Colle bitumineuse noire en faible quantité
* Revêtement bicouche cassant beige et rouge + colle bitumineuse noire en faible quantité non séparable	META (2)	1	16/04/2019	Présence de fibres d'amiante / Chrysotile
Réf dossier client : 13LDF0601--01 - 7 SQUARE DE LORIENT 77000 MELUN Réf échantillon client : 13LDF0601P003 / LOGEMENTS COLLECTIFS - - - / Salle de bains Mur B Colle faïence				Réf échantillon ITGA : IT021904-13440 Description ITGA : Colle grise / Couche plâtruse blanche / Carrelage
* Colle grise + couche plâtruse blanche non séparable + carrelage	META (1)	1	16/04/2019	Amiante non détecté / -

La reproduction de ce rapport n'est autorisée que sous sa forme intégrale ; ce rapport ne doit pas être reproduit partiellement sans l'approbation du laboratoire.

Sauf demande particulière et écrite du client, les échantillons sont conservés pendant 6 mois et les rapports pendant 2 ans.

DTA 164-01 rev 07

Page 1/4

RAPPORT SYNTHÉTIQUE D'ANALYSE NUMÉRO IT0719-33451 EN DATE DU 16/04/2019
RECHERCHE ET IDENTIFICATION D'AMIANTE SUR PRELEVEMENT(S) DE MATERIAU(X)

Fraction analysée	Technique analytique (Méthode de préparation)	Nombre de préparations	Date d'analyse	Résultat / Variété d'amiante
Réf dossier client : 13LDF0601--01 - 7 SQUARE DE LORIENT 77000 MELUN Réf échantillon client : 13LDF0601P004 / LOGEMENTS COLLECTIFS - - - / Salle de bains Mur B Colle faïence				Réf échantillon ITGA : IT021904-13441 Description ITGA : Colle grise / Couche plâtruse blanche / Carrelage
▀ Colle grise + couche plâtruse blanche non séparable + carrelage	META (1)	2	16/04/2019	Amiante non détecté / -
Réf dossier client : 13LDF0601--01 - 7 SQUARE DE LORIENT 77000 MELUN Réf échantillon client : 13LDF0601P005 / LOGEMENTS COLLECTIFS - - - / Salle de bains Mur B Colle faïence				Réf échantillon ITGA : IT021904-13442 Description ITGA : Colle grise / Peinture / Carrelage / Couche plâtruse beige / Matériau compact gris hétérogène
▀ Colle grise + peinture non séparable + carrelage + couche plâtruse beige non séparable + matériau compact gris hétérogène non séparable	META (1)	2	16/04/2019	Amiante non détecté / -
Réf dossier client : 13LDF0601--01 - 7 SQUARE DE LORIENT 77000 MELUN Réf échantillon client : 13LDF0601P006 / LOGEMENTS COLLECTIFS - - - / Placard 3 Sol Colle				Réf échantillon ITGA : IT021904-13443 Description ITGA : Colle grise / Carrelage / Matériau compact gris hétérogène / Couche plâtruse beige
▀ Colle grise + carrelage + matériau compact gris hétérogène non séparable + couche plâtruse beige non séparable	META (1)	1	16/04/2019	Amiante non détecté / -
Réf dossier client : 13LDF0601--01 - 7 SQUARE DE LORIENT 77000 MELUN Réf échantillon client : 13LDF0601P007 / LOGEMENTS COLLECTIFS - - - / Couloir 1 Sol Colle				Réf échantillon ITGA : IT021904-13444 Description ITGA : Dalle dure cassante grise / Couche plâtruse blanche en vrac
▀ Dalle dure cassante grise + couche plâtruse blanche en vrac non séparable	META (2)	1	15/04/2019	Présence de fibres d'amiante / Chrysotile
Réf dossier client : 13LDF0601--01 - 7 SQUARE DE LORIENT 77000 MELUN Réf échantillon client : 13LDF0601P008 / LOGEMENTS COLLECTIFS - - - / Salon Sol Colle				Réf échantillon ITGA : IT021904-13445 Description ITGA : Colle grise en vrac hétérogène / Carrelage / Couche plâtruse beige en vrac
▀ Colle grise en vrac hétérogène + carrelage + couche plâtruse beige en vrac non séparable	META (1)	1	16/04/2019	Présence de fibres d'amiante / Chrysotile
Réf dossier client : 13LDF0601--01 - 7 SQUARE DE LORIENT 77000 MELUN Réf échantillon client : 13LDF0601P009 / LOGEMENTS COLLECTIFS - - - / Gaine technique Sol Colle				Réf échantillon ITGA : IT021904-13446 Description ITGA : Colle grise hétérogène / Matériau compact beige en vrac hétérogène / Couche plâtruse beige en vrac
▀ Colle grise hétérogène + matériau compact beige en vrac hétérogène non séparable + couche plâtruse beige en vrac non séparable	META (1)	1	16/04/2019	Présence de fibres d'amiante / Chrysotile
Réf dossier client : 13LDF0601--01 - 7 SQUARE DE LORIENT 77000 MELUN Réf échantillon client : 13LDF0601P010 / LOGEMENTS COLLECTIFS - - - / Cuisine Mur A Colle faïence				Réf échantillon ITGA : IT021904-13447 Description ITGA : Colle beige / Carrelage / Couche plâtruse blanche en vrac
▀ Colle beige + carrelage + couche plâtruse blanche en vrac non séparable	META (1)	1	16/04/2019	Amiante non détecté / -

La reproduction de ce rapport n'est autorisée que sous sa forme intégrale ; ce rapport ne doit pas être reproduit partiellement sans l'approbation du

laboratoire

Sauf demande particulière et écrite du client, les échantillons sont conservés pendant 6 mois et les rapports pendant 2 ans.

DTA 164-01 rev 07

Page 2/4

RAPPORT SYNTHÉTIQUE D'ANALYSE NUMÉRO IT0719-33451 EN DATE DU 16/04/2019
RECHERCHE ET IDENTIFICATION D'AMIANTE SUR PRELEVEMENT(S) DE MATERIAU(X)

Fraction analysée	Technique analytique (Méthode de préparation)	Nombre de préparations	Date d'analyse	Résultat / Variété d'amiante
Réf dossier client : 13LDF0601--01 - 7 SQUARE DE LORIENT 77000 MELUN				
Réf échantillon client : 13LDF0601P011 / LOGEMENTS COLLECTIFS - - - / Séjour Sol Revêtement souple				
Réf échantillon ITGA : IT021904-13448				
Description ITGA : Revêtement souple marron / Colle polymère jaune / Matériau souple blanc				
* Revêtement souple marron + colle polymère jaune + matériau souple blanc non séparable	META (1)	2	16/04/2019	Présence de fibres d'amiante / Chrysotile
Réf dossier client : 13LDF0601--01 - 7 SQUARE DE LORIENT 77000 MELUN				
Réf échantillon client : 13LDF0601P012 / LOGEMENTS COLLECTIFS - - - / WC Mur B Colle faïence				
Réf échantillon ITGA : IT021904-13449				
Description ITGA : Colle beige / Joint cassant blanc / Peinture / Carrelage / Couche plâtrée blanche				
* Colle beige + joint cassant blanc non séparable + peinture non séparable + carrelage + couche plâtrée blanche non séparable	META (1)	1	16/04/2019	Amiante non détecté / -
Réf dossier client : 13LDF0601--01 - 7 SQUARE DE LORIENT 77000 MELUN				
Réf échantillon client : 13LDF0601P013 / LOGEMENTS COLLECTIFS - - - / Salle de bains Plafond Enduit Peinture				
Réf échantillon ITGA : IT021904-13450				
Description ITGA : Enduit plâtré blanc / Peinture				
* Enduit plâtré blanc + peinture non séparable	META (1)	1	16/04/2019	Amiante non détecté / -
Réf dossier client : 13LDF0601--01 - 7 SQUARE DE LORIENT 77000 MELUN				
Réf échantillon client : 13LDF0601P014 / LOGEMENTS COLLECTIFS - - - / Salle de bains Mur A Enduit Peinture				
Réf échantillon ITGA : IT021904-13451				
Description ITGA : Enduit plâtré blanc / Peinture				
* Enduit plâtré blanc + peinture non séparable	META (1)	1	16/04/2019	Amiante non détecté / -
Réf dossier client : 13LDF0601--01 - 7 SQUARE DE LORIENT 77000 MELUN				
Réf échantillon client : 13LDF0601P015 / LOGEMENTS COLLECTIFS - - - / Chambre 2 Plafond Enduit Peinture				
Réf échantillon ITGA : IT021904-13452				
Description ITGA : Enduit plâtré blanc / Peinture				
* Enduit plâtré blanc + peinture non séparable	META (1)	1	16/04/2019	Amiante non détecté / -
Réf dossier client : 13LDF0601--01 - 7 SQUARE DE LORIENT 77000 MELUN				
Réf échantillon client : 13LDF0601P016 / LOGEMENTS COLLECTIFS - - - / Chambre 1 Mur C Enduit Peinture				
Réf échantillon ITGA : IT021904-13453				
Description ITGA : Enduit plâtré blanc / Peinture				
* Enduit plâtré blanc + peinture non séparable	META (1)	1	16/04/2019	Amiante non détecté / -
Réf dossier client : 13LDF0601--01 - 7 SQUARE DE LORIENT 77000 MELUN				
Réf échantillon client : 13LDF0601P017 / LOGEMENTS COLLECTIFS - - - / Cuisine Mur C Enduit Peinture béton				
Réf échantillon ITGA : IT021904-13454				
Description ITGA : Enduit plâtré blanc / Peinture / Papier				
* Enduit plâtré blanc + peinture non séparable + papier non séparable	META (1)	1	16/04/2019	Amiante non détecté / -
Réf dossier client : 13LDF0601--01 - 7 SQUARE DE LORIENT 77000 MELUN				
Réf échantillon client : 13LDF0601P018 / LOGEMENTS COLLECTIFS - - - / Séjour Mur B Enduit Peinture				
Réf échantillon ITGA : IT021904-13455				
Description ITGA : Enduit plâtré blanc / Peinture				
* Enduit plâtré blanc + peinture non séparable	META (1)	1	16/04/2019	Amiante non détecté / -


La reproduction de ce rapport n'est autorisée que sous sa forme intégrale ; ce rapport ne doit pas être reproduit partiellement sans l'approbation du laboratoire.

Sauf demande particulière et écrite du client, les échantillons sont conservés pendant 6 mois et les rapports pendant 2 ans.

DTA 164-01 rev 07

Page 3/4

RAPPORT SYNTHÉTIQUE D'ANALYSE NUMÉRO IT0719-33451 EN DATE DU 16/04/2019
RECHERCHE ET IDENTIFICATION D'AMIANTE SUR PRELEVEMENT(S) DE MATERIAU(X)

Fraction analysée	Technique analytique (Méthode de préparation)	Nombre de préparations	Date d'analyse	Résultat / Variété d'amiante
				

Validé par : Amélie LAURAGUAIS - Analyste

ATTESTATION(S)



Votre attestation Responsabilité Civile

AXA France IARD dont le siège social se situe 313, Terrasses de l'Arche 92727 Nanterre Cedex atteste que :
EXPERT HABITAT & INDUSTRIE INGENIERIE
21 ROUTE D ALBERT
62450 AVESNES LES BAPAUME

Est titulaire du contrat d'assurance n° 10158549604 ayant pris effet le 01/03/2018.
Ce contrat garantit les conséquences pécuniaires de la Responsabilité civile pouvant lui incomber du fait de l'exercice des activités de **DIAGNOSTICS TECHNIQUES IMMOBILIERS** suivantes :

ETAT MENTIONNANT LA PRESENCE OU L'ABSENCE DE MATERIAUX CONTENANT DE L'AMIANTE
DIAGNOSTIC TECHNIQUE AMIANTE
DIAGNOSTIC AMIANTE PARTIES PRIVATIVES
CONTROLE PERIODIQUE (AMIANTE)
CONTROLE VISUEL APRES TRAVAUX (PLOMB - AMIANTE)
REPERAGE AMIANTE AVANT/ APRES TRAVAUX ET DEMOLITION
REPERAGE AMIANTE ET D'HAP SUR SURFACE BITUMEE ET ENROBES
DIAGNOSTIC PLOMB DANS L'EAU
CONSTAT DES RISQUES D'EXPOSITION AU PLOMB (CREP)
DIAGNOSTIC DE RISQUE D'INTOXICATION AU PLOMB DANS LES PEINTURES (DRIPP)
RECHERCHE DE PLOMB AVANT TRAVAUX / DEMOLITION
ETAT RELATIF A LA PRESENCE DE TERMITES
ETAT PARASITAIRE (MERULES, VRILLETTES, LYCTUS)
INFORMATION SUR LA PRESENCE DE RISQUE DE MERULE (LOI ALLUR)
MESURAGE LOI CARREZ ET LOI BOUTIN
CALCULS DES MILLIEMES - TANTIEMES DE COPROPRIETE ET REALISATION DE PLANS ASSOCIES SELON LES TEXTES SUIVANTS : LOI 65-557 DU 10 JUILLET 1965, DECRET 67-223 DU 17 MARS 1967, DECRET 2004- 479 du 27 mai 2004 ET SUIVANTS FIXANT LE STATUT DE LA COPROPRIETE DES IMMEUBLES BATIS.
ETAT DE L'INSTALLATION INTERIEURE DE GAZ
ETAT DES RISQUES NATURELS, MINIERES ET TECHNOLOGIQUES (ENRNMT)
DIAGNOSTIC DE PERFORMANCE ENERGETIQUE DPE INDIVIDUEL POUR MAISONS INDIVIDUELLES, APPARTEMENTS ET LOTS TERTIAIRES AFFECTES A DES IMMEUBLES A USAGE PRINCIPAL D'HABITATION, AINSI QUE LES ATTESTATIONS DE PRISE EN COMPTE DE LA REGLEMENTATION THERMIQUE.

ETAT DES LIEUX LOCATIFS
DIAGNOSTIC DE SECURITE PISCINE
CERTIFICAT DE DECENCE ET CERTIFICAT DE TRAVAUX DE REHABILITATION
DIAGNOSTIC POUR OBTENTION DE PRET A TAUX ZERO INFILTROMETRIE-MESURES DE PERMEABILITE DU BATIMENT ET DES RESEAUX AERAIQUES
THERMOGRAPHIE INFRAROUGE
DIAGNOSTIC RADON : UNIQUEMENT POUR MAISONS INDIVIDUELLES ET IMMEUBLES D'HABITATION, A L'EXCLUSION DES ERP.
DIAGNOSTIC DANS LE CADRE DE LA LOI SRU AVANT MISE EN COPROPRIETE
DIAGNOSTIC DECHETS DE CHANTIER - ARTICLES R 111-43 A R 111-49 DU CODE DE LA CONSTRUCTION ET DE L'HABITATION
DOCUMENT UNIQUE D'EVALUATION DES RISQUES COPROPRIETE - Articles L 230-2, III, R 230-1 DU CODE DU TRAVAIL
DIAGNOSTIC TECHNIQUE GLOBAL (DTG) POUR LES COPROPRIETES - LOI N° 2014-366 POUR L'ACCES AU LOGEMENT ET UN URBANISME RENOVE « ALUR », A L'EXCLUSION DE MISSIONS RELEVANT D'UN PROFESSIONNEL DE LA VENTE OU DE LA LOCATION DE BIENS IMMOBILIERS.
DIAGNOSTIC ACCESSIBILITE HANDICAPES
EXPERTISE EN VALEUR VENALE ET LOCATIVE (SOUS RESERVE D'OBTENTION DE FORMATION)
ETAT DESCRIPTIF DE DIVISION
CENTRE DE FORMATION
MESURES D'EMPOUSSIEREMENT AMIANTE AVEC STRATEGIE D'ECHANTILLONAGE
DIAGNOSTIC QUALITE DE L'AIR INTERIEUR
VERIFICATION PERIODIQUE ET INITIALE DES INSTALLATIONS ELECTRIQUES

PEFC 10-31-14893 / Certifié PEFC

 N° 10158549604-002

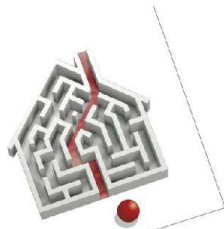
La garantie Responsabilité civile professionnelle s'exerce à concurrence de 5.000.000 € par sinistre et par année d'assurance.
La présente attestation est valable du 1^{er} JANVIER 2019 au 31 DECEMBRE 2019 et ne peut engager l'assureur au-delà des limites et conditions du contrat auquel elle se réfère.
Ce contrat permet à l'assuré de satisfaire à l'obligation d'assurance de responsabilité civile professionnelle résultant des dispositions de l'article R271-2 du Code de la Construction et de l'Habitation (décret n° 2006-1114 du 5 septembre 2006 relatif aux diagnostics techniques immobiliers) pour l'établissement des documents visés à l'article L271-4 dudit Code.
L'assuré doit être titulaire d'une certification de compétence en cours de validité délivrée par un organisme accrédité dans le domaine de la construction ou employer des salariés ou être constituée de personnes physiques qui disposent de ladite certification de compétence en cours de validité pour l'établissement des documents visés aux articles L271-4 et L134-1 du code de la Construction et de l'Habitation.
A défaut la garantie n'est pas acquise.

Le présent document, établi par AXA, est valable jusqu'au 31 DECEMBRE 2019 sous réserve du paiement des cotisations. Il a pour objet d'attester l'existence d'un contrat. Il ne constitue toutefois pas une présomption d'application des garanties et ne peut engager AXA au-delà des clauses, conditions et limites du contrat auquel il se réfère. Les exceptions de garantie opposables au souscripteur le sont également aux bénéficiaires de l'indemnité (résiliation, nullité, règle proportionnelle, exclusions, déchéances, ...).

Toute adjonction autre que le cachet et la signature du représentant de la Société est réputée non écrite.

Fait à Pessac, le 26/11/2018
Pour la compagnie

CERTIFICAT DE COMPETENCES



**Certificat de compétences
Diagnostiqueur Immobilier**

N° CPDI 3541 Version 005

Je soussigné, Philippe TROYAUX, Directeur Général d'I.Cert, atteste que :

Monsieur BRUNOT Tristan

Est certifié(e) selon le référentiel I.Cert dénommé CPE DI DR 01, dispositif de certification de personnes réalisant des diagnostics immobiliers pour les missions suivantes :

Amiante avec mention	Amiante Avec Mention** Date d'effet : 27/12/2017 - Date d'expiration : 26/12/2022
Amiante sans mention	Amiante Sans Mention* Date d'effet : 27/12/2017 - Date d'expiration : 26/12/2022
Electricité	Etat de l'installation intérieure électrique Date d'effet : 01/08/2017 - Date d'expiration : 31/07/2022
Gaz	Etat de l'installation intérieure gaz Date d'effet : 03/11/2017 - Date d'expiration : 02/11/2022
Plomb	Plomb : Constat du risque d'exposition au plomb Date d'effet : 02/03/2016 - Date d'expiration : 01/03/2021
Termites	Etat relatif à la présence de termites dans le bâtiment - France métropolitaine Date d'effet : 20/07/2016 - Date d'expiration : 19/07/2021

En foi de quoi ce certificat est délivré, pour valoir et servir ce que de droit.
Edité à Saint-Grégoire, le 28/12/2017.

* Maisons de repérage des matériaux et produits de la liste A et des matériaux et produits de la liste B et évaluations périodiques de l'état de conservation des matériaux et produits de la liste A dans les bâtiments autres que ceux relevant de la mention.
**Maisons de repérage des matériaux et produits de la liste A et des matériaux et produits de la liste B et évaluations périodiques de l'état de conservation des matériaux et produits de la liste A dans des immeubles de grande hauteur, dans des établissements recevant du public répondant aux catégories 1 à 4, dans des immeubles de travail hébergeant plus de 300 personnes ou dans des bâtiments industriels. Maisons de repérage des matériaux et produits de la liste C. Les examens visuels à l'issue des travaux de retrait ou de confinement.

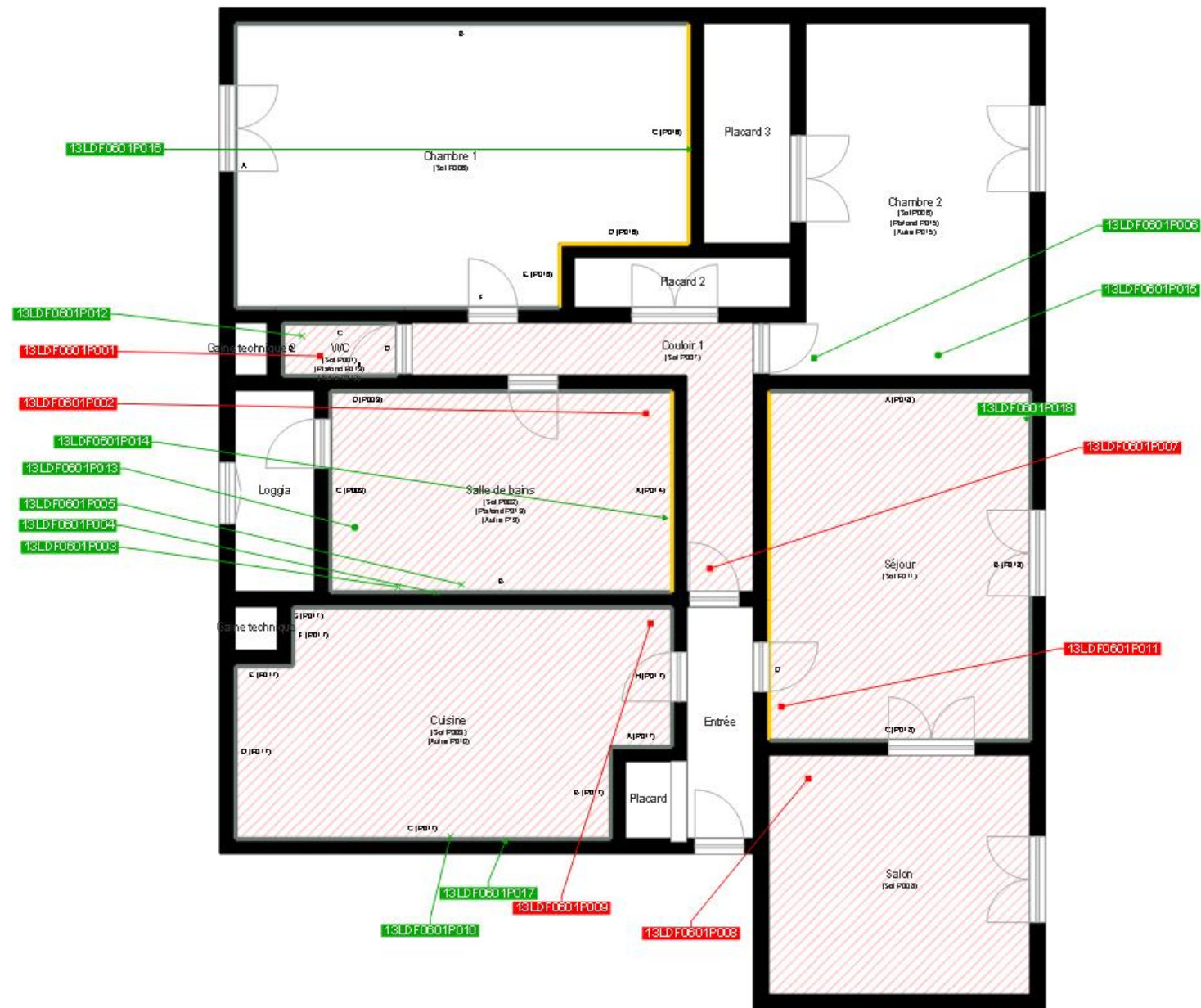
Arrêté du 21 novembre 2006 modifié définissant les critères de certification des compétences des personnes physiques opérateurs des constats de risque d'exposition au plomb, des diagnostics du risque d'inoculation par le plomb des peintures ou des contrôles après travaux en présence de plomb, et les critères d'accréditation des organismes de certification - Arrêté du 25 juillet 2016 définissant les critères de certification des compétences des personnes physiques opérateurs de repérage, d'évaluation périodique de l'état de conservation des matériaux et produits contenant de l'amiante, et d'examen visuel après travaux dans les immeubles bâtis et les critères d'accréditation des organismes de certification - Arrêté du 30 octobre 2006 modifié définissant les critères de certification des compétences des personnes physiques réalisant l'état relatif à la présence de termites dans le bâtiment et les critères d'accréditation des organismes de certification - Arrêté du 16 octobre 2006 modifié définissant les critères de certification des compétences des personnes physiques réalisant le diagnostic de performance énergétique ou l'installation de puits en compte de la réglementation thermique, et les critères d'accréditation des organismes de certification - Arrêté du 6 avril 2007 modifié définissant les critères de certification des compétences des personnes physiques réalisant l'état de l'installation intérieure de gaz et les critères d'accréditation des organismes de certification - Arrêté du 8 juillet 2008 modifié définissant les critères de certification des compétences des personnes physiques réalisant l'état de l'installation intérieure d'électricité et les critères d'accréditation des organismes de certification.



Parc EDONIA - Bâtiment G - Rue de la Terre Victoria - 35760 Saint-Grégoire



CPEDI FR 11 rev13



	Cloisons Plaques de plâtre
	Murs Bois
	Murs Brique
	Murs périphériques / Plaques de plâtre
	Murs carreaux de plâtre
	Murs Béton / Enduit
	Murs porteurs et/ou mur de refend / Plaques de plâtre
	Murs périphériques / Doublage (plaque de plâtre + isolant)
	Torchis
	Murs Brique / Enduit
	Murs Brique plâtrière
	Murs Pierre
	Murs Machefer

	Murs amiantés
	■ Prélèvements de sol amianté
	■ Prélèvements de sol non amiantés
	● Prélèvements de plafond amiantés
	● Prélèvements de plafond non amiantés
	→ Prélèvements de mur amiantés
	→ Prélèvements de mur non amiantés
	X Autres types de prélèvements amiantés
	X Autres types de prélèvements non amiantés
	/// Sols amiantés
	/// Plafonds amiantés
	⊗ Sols et plafonds amiantés
	⊕ Conduits amiantés
	⊕ Conduits non amiantés